

# NEW HOUSE.

月々5~6万円台  
で叶う  
夢のマイホーム

DOLCE 新井田石動木



詳細はQRコード  
よりご覧頂けます



カーナビ案内：八戸市大字新井田字石動木 1 8-7 付近

## A棟 3LDK

2,560 (税込)  
万円

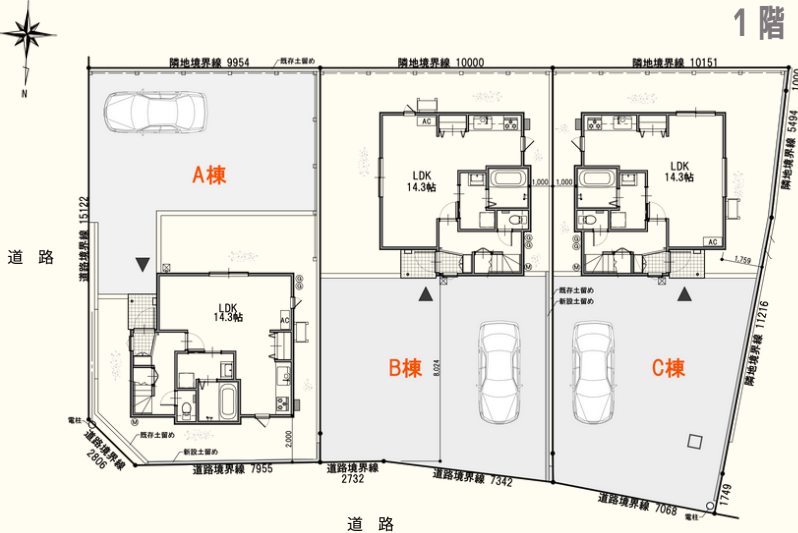
借入金2,560万円の返済例  
頭金・ボーナスなし・金利0.6%・期間40年  
月々返済 **60,003**円

※別途、諸費用が必要となります。

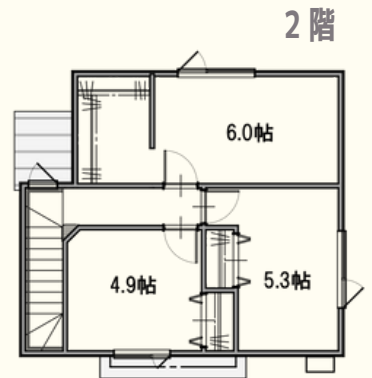
《物件概要》◆所在地：八戸市新井田石動木◆学区：新井田（旭ヶ丘）小学校／大館中学校◆完成予定日：2024年4月◆建築確認番号：第603号◆構造：木造・2階建  
◆都市計画：市街化区域◆用途地域：一低◆土地：166.00㎡（50.21坪）◆建物：79.02㎡（23.90坪）◆接道状況：北側道路 公道 幅員4.2m~5.4m・東側道路 公道 幅員6m  
◆駐車場：3台可◆設備：公営水道・公共下水・LPガス◆取引態様：代理

### POINT...

- 高品質 & 低価格：住宅品質に定評のある「株式会社ジェイホーム」が建築
- 地震に強い：2×4・一体型ベタ基礎工法・コンパクトである事で耐震性が強化！
- 災害に強い：災害時の停電に対応する、電源供給システムが標準設定（照明、調理、給湯、各種充電などが可能）非常時の数日間を、家族全員が安心して過ごす事が可能！



### 3棟配置・間取り図



担当  
猪鼻  
(シンハナ)

# LINE

QRコードより  
友だち追加

気軽にご来店・現地見学予約、  
資料請求がお問合せができます！



ご来店・見学予約をされた方限定！  
**タリーズコーヒー割引券**と  
**ジップスコーヒー**  
をプレゼント！

※割引券はタリーズコーヒー八戸八日町店のみ使用可能です。

B棟 2,460 (税込) 万円

C棟 2,280 (税込) 万円



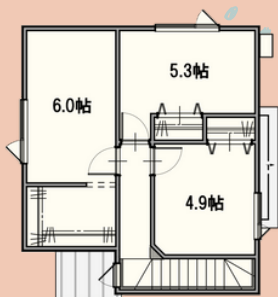
3LDK

- ❖ 土地：172.00㎡ (52.03坪)
- ❖ 建物：79.02㎡ (23.90坪)

借入金2,460万円の返済例

頭金・ボーナスなし/金利0.6%/期間40年

月々返済 **57,659** 円



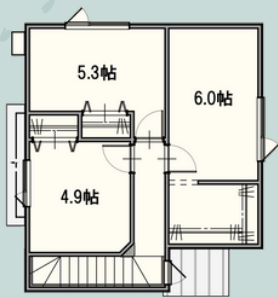
3LDK

- ❖ 土地：161.00㎡ (48.70坪)
- ❖ 建物：79.02㎡ (23.90坪)

借入金2,280万円の返済例

頭金・ボーナスなし/金利0.6%/期間40年

月々返済 **53,440** 円



POINT 01

キッチン

タカラスタンダード/オフィリア



※イメージ

素材がホーローなので、調理器具をマグネットを使って吊るすことも可能！人造大理石シンクは汚れも染み込みにくく、使い勝手の良いスタイリッシュなシステムキッチンです。

POINT 02

ユニットバス

タカラスタンダード/リラクシア



※イメージ

磁器タイルの質感が高級ホテルのような居心地をもたらすキープクリーンフロアで、壁はホーローのため、キッチン同様マグネットを使った収納が可能！自分で収納しやすいようにカスタマイズできます。

POINT 03

洗面化粧台

タカラスタンダード/エリシオ



※イメージ

カウンターは汚れに強く、頑丈なアクリル人造大理石。上部まで継ぎ目のない一体成形だから、拭き掃除に手間がかかりません。ミラー裏にも3面使えるたっぷり収納あり！

子育てエコホーム支援事業

補助金対象!

2024年10月まで  
ZEH住宅として **80万円** もらえる!!

詳しくは担当者へお問い合わせください

現地見学予約受付中



右記QRよりWEB予約▶

または電話・メールより  
お問い合わせください!



CENTURY 21 住通

〒031-0081

青森県八戸市柏崎1-9-30

《TEL》0178-47-5144 《営業時間》9:00~18:00

センチュリー21の加盟店は、すべて独立・自営です。

■青森県知事(9)第2344号 東北地区不動産公正取引協議会

■(公社)全日本不動産協会 青森県本部 (公社)不動産保証協会

担当直通  
猪鼻 (シシハナ)

**080-6038-5141**